

우리집에 나만의 무용연습공간이 생겼다

아파트 방 무용연습실

#5미터이내 #작은무용연습실 #아파트 #방

Tanz  | TanzMac



개요

최근 Covid-19로 무용학원이나 학교에서의 단체 연습이 곤란해졌습니다. 그러다보니 보통 가정집의 거실이나 방에 연습실을 만드는 경우가 많습니다.

· 설치항목

1. 탄프하부마루틀 설치
2. 탄프무용매트 설치
3. 요청: 발레바, 거울

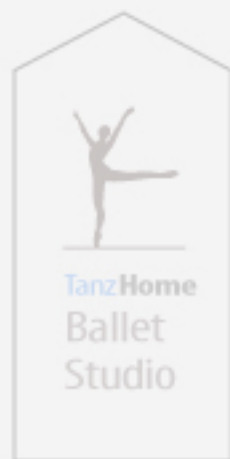
· 설치기간

- 1일 - 거울설치 (2시간 이내)
- 1일 - 탄프무용마루 (5시간 이내)



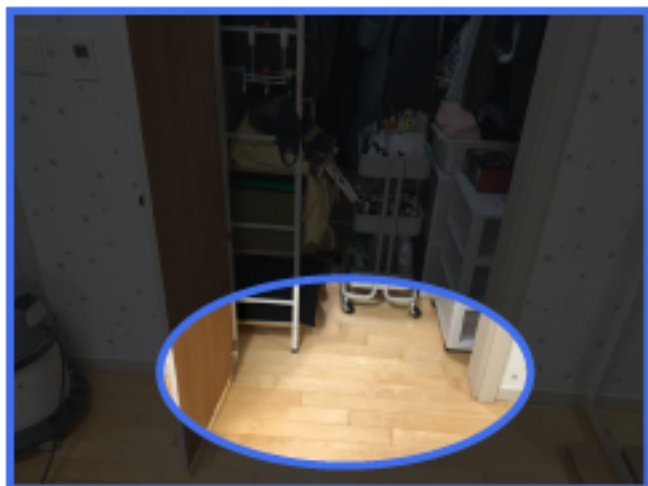
목 차

1. 방의 구조와 특징
2. 사전준비
3. 설치 - 거울
4. 설치 - 탄쯔 하부마루틀
5. 설치/완성- 탄쯔 무용매트
6. 납품 - 탄쯔발레바
7. 이모저모



1

방의 구조와 특징



무용마루 설치 후에도 출입문, 붙박이가구 문이 열리도록 문아래 부분을 잘라내어야 합니다.

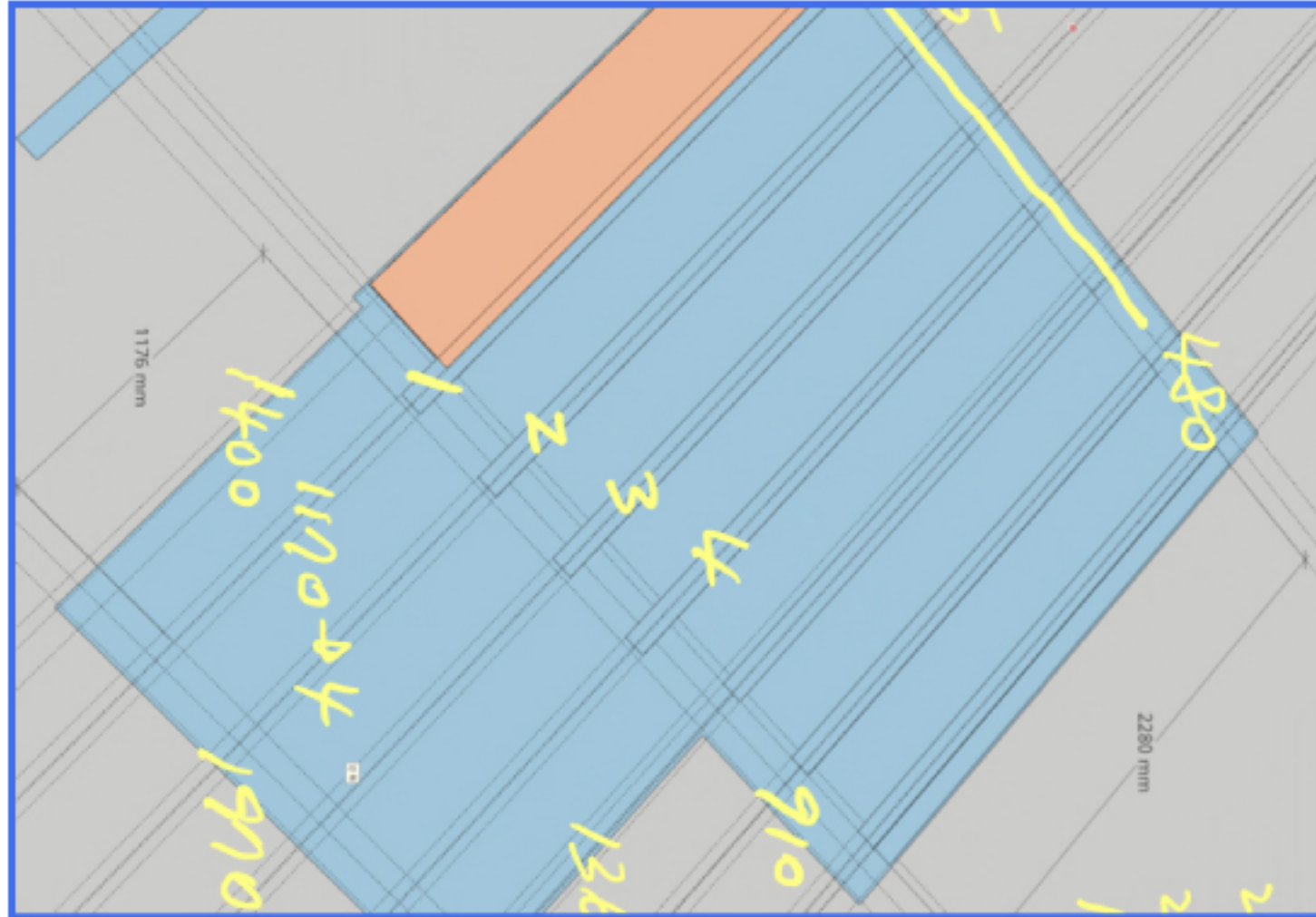


면적

- 가로 약 4미터, 세로 약 2.8미터
- 기억자 형태

2

사전준비



일반 상가와 달리 가정집이어서 공사로 발생하는 먼지와 소음을 최소화 하는 것이 중요합니다. 사전 방문 시 공사와 동일한 개념으로 정확하게 치수를 잰 후 자재를 준비해야 합니다.

3

설치 - 거울



탄프무용마루를 설치하기 전, 미리 거울설치 기사가 거울 설치를 마쳤 습니다. 사진에서 보는 것 처럼 기억 자 벽의 안쪽에 거울을 설치하였습 니다.

주의사항

11층 까지 큰 거울 운반하기
(거울 크기 높이 2.1미터, 너비 1.3미터)

*본 이미지는 이해를 돕기위한 것으로 실제 진행순서와 다릅니다.

4

설치 - 탄짚하부마루틀



사전에 준비한 하부마루틀 구조물
과 재료를 연결하여 탄짚하부마루
틀을 설치하였습니다.

주의사항

무용마루로 현재의 방바닥 높이가 높아집
니다. 문이 열리는대 지장이 없도록 작업
합니다.

5

설치/완성 - 탄짚 무용매트



아무리 작은 공간이라고 하더라도 탄짚 무용매트 설치는 넓은 공간을 설치하는 방법과 동일합니다.

작으나 크나 작업은 동일하게 !

탄짚에서는 면적이 작으나 크나 똑같이 [매트 자리잡기, 본드칠하기, 웰딩하기, 잘라내기, 마감하기 등] 의 순서로 진행됩니다.

6

납품 - 탄썸발레바



거실에 탄썸발레바를 조립하여
놓았습니다

제품명

Barreinabag - Duet C (wood)

바인어백 - 듀엣 씨 (원목)



작업자 후기

작업을 한 5월 16일 일요일, 하루 종일 비가 내렸습니다.

하지만 다행히도 자재를 내릴 때 나무가 젖지 않을 정도로 비가 줄었습니다.

작은 방이지만 무용학원이나 학교에 설치하는 것과 동일한 방법으로 시공되었습니다.



TanzHome
Ballet
Studio



감사합니다.



탄프맥 시공팀 도착



탄프하부마루를 작업중



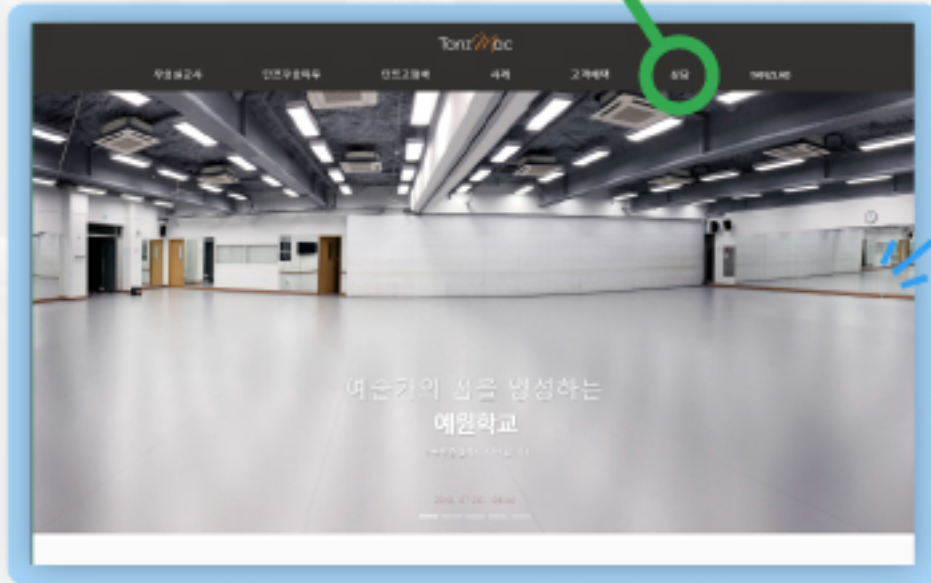
탄프하부마루를 작업중

1년 365일 24시간 편한 시간에 상담 신청하세요.

이메일상담 / 전화상담(tel.1833-3402) / 방문상담

www.tanzmac.com 홈페이지 접속 > '상담' 클릭 > 원하는 상담 클릭

상담



Three consultation options are listed in a row:

- 이메일상담 클릭**
편한 즉시 담당자에게 해당 내용이 전달됩니다
- 전화상담 클릭**
전화상담은 정상업무시간에 가능합니다. 급한 요청 사항은 전화상담요청 을 사용하세요
- 방문상담 클릭**
방문상담 이전에 이메일상담과 문의하시면 보다 편리

